

見積参考資料

工事名 R 7 阿土 福井椿泊加茂前線（庄田工区） 阿南・椿 道路改良工事

◇経費情報◇

工種区分	道路改良工事
単価地区	阿南 2
単価使用年月	令和 7年11月
施工地域・工事場所	一般交通影響有り（2）－ 2
前金支出割合	補正を行わない
契約保証	金銭的保証
現場環境改善費	計上しない
週休 2 日確保工事に係る経費補正	週休 2 日（月単位）

注意

「見積参考資料」は入札参加者の迅速で適正な工事費の見積りのための一資料であり、請負契約を拘束するものではない。

設計内訳書（本01）

工事名	R 7 阿土 福井椿泊加茂前線（庄田工区） 阿南・椿 道路改良工				事業区分 工事区分	道路新設・改築 道路改良	
工事区分・工種・種別・細別	規格	単位	数量	単価	金額	数量・金額増減	摘要
道路改良		式	1				
道路土工		式	1				
掘削工		式	1				
掘削	土質:土砂,施工方法:上記以外(小規模),施工数量: 小規模(標準以外)	m3	30				単 1号
路床盛土工		式	1				
購入土		m3	30				単 2号
路床盛土	施工幅員:2.5m未満	m3	8				単 3号
路床盛土	施工幅員:4.0m以上	m3	20				単 4号
残土処理工		式	1				
土砂等運搬	土質:土砂(岩塊・玉石混り土含む)	m3	40				単 5号
構造物撤去工		式	1				
構造物取壊し工		式	1				
舗装版破碎	舗装版種別:アスファルト舗装版,舗装版厚:5cm	m2	130				単 6号

設計内訳書（本01）

工事名	R 7 阿土 福井椿泊加茂前線（庄田工区） 阿南・椿 道路改良工				事業区分 工事区分	道路新設・改築 道路改良	
工事区分・工種・種別・細別	規格	単位	数量	単価	金額	数量・金額増減	摘要
コンクリート取壊し運搬処理	構造物区分:無筋構造物	m3	4				単 7号
鋼製ぶた撤去	スクラップ 処分	式	1				内 1号
運搬処理工		式	1				
殻運搬	殻種別:アスファルト殻	m3	7				単 8号
殻処分	殻種別:アスファルト殻	m3	7				単 9号
排水構造物工		式	1				
作業土工		式	1				
床掘り	土質:土砂	m3	40				単 10号
埋戻し	土質区分:土砂, 土質:土砂	m3	30				単 11号 14+16
側溝工		式	1				
U型側溝		式	1				内 2号
集水桝・マンホール工		式	1				
現場打ち集水桝		基	1				単 12号

設計内訳書（本01）

工事名	R 7 阿土 福井椿泊加茂前線（庄田工区） 阿南・椿 道路改良工					事業区分 工事区分	道路新設・改築 道路改良	
工事区分・工種・種別・細別	規格	単位	数量	単価	金額	数量・金額増減	摘要	
坂路工		式	1					
坂路		式	1					
坂路復旧		式	1				内 3号	
舗装		式	1					
舗装工		式	1					
アスファルト舗装工		式	1					
下層路盤(車道・路肩部)	路盤材種類:再生クラッシュラン RC-40, 仕上り厚:150mm	m2	253				単 13号 216+37	
上層路盤(車道・路肩部)	路盤材種類:再生粒度調整碎石 RM-30, 仕上り厚:100mm	m2	278				単 14号 221+57	
表層(車道・路肩部)	材料種類:各種(2.30以上2.40t/m3未満), 材料規格:再生密粒度7スコン(13), 舗装厚:50mm, 平均幅員:3.0m超	m2	341				単 15号 237+104	
区画線工		式	1					
区画線工		式	1					
溶融式区画線 外側線	施工方法区分:溶融式手動, 規格・仕様区分:実線 15cm, 塗布厚:厚1.5mm, 排水性舗装:無し	m	40				単 16号	
溶融式区画線 ゼブラ	施工方法区分:溶融式手動, 規格・仕様区分:実線 45cm, 塗布厚:厚1.5mm, 排水性舗装:無し	m	21				単 17号	

設計内訳書（本01）

工事名	R 7 阿土 福井椿泊加茂前線（庄田工区） 阿南・椿 道路改良工				事業区分 工事区分	道路新設・改築 舗装	
工事区分・工種・種別・細別	規格	単位	数量	単価	金額	数量・金額増減	摘要
溶融式区画線 進行方向	施工方法区分:溶融式手動, 規格・仕様区分:矢印・ 記号・文字 15cm換算, 塗布厚:厚1.5mm, 排水性舗装 :無し	m	19				単 18号
防護柵工		式	1				
路側防護柵工		式	1				
ガードレール	ガードレール規格(標準型・土中用):塗装品 Gr-C-4E, 施工規模:21m未満, 曲線部補正:無	m	8				単 19号
道路付属施設工		式	1				
道路付属物工		式	1				
車線分離標	車線分離標規格:φ80 H650, 施工区分:可変式(穿 孔式・1本脚), 施工規模:10本未満	本	5				単 20号
線形誘導標	400*510	本	3				単 21号
仮設工		式	1				
交通管理工		式	1				
交通誘導警備員		人日	20				単 22号
直接工事費		式	1				
共通仮設		式	1				

設計内訳書（本01）

工事名	R 7 阿土 福井椿泊加茂前線（庄田工区） 阿南・椿 道路改良工				事業区分 工事区分	道路新設・改築 舗装	
工事区分・工種・種別・細別	規格	単位	数量	単価	金額	数量・金額増減	摘要
共通仮設費（率計上）		式	1				
純工事費		式	1				
現場管理費		式	1				
工事原価		式	1				
一般管理費等		式	1				
工事価格		式	1				
消費税額及び地方消費税額		式	1				
工事費計		式	1				

一式当り内訳書

単価使用年月	2025. 11
歩掛適用年月	2025. 11
労務調整係数	1. 000-00000 0. 0 0

内 1号	銅製ぶた撤去	スクラップ 処分					
名称・規格	条件	単位	数量	単価	金額	数量・金額増減	摘要
蓋版	再利用撤去, 無し, 蓋版(各種), 40kg/枚以下, 無し, 無し	枚	7				単 25号
現場発生品及び支給品運搬	クレーン装置付2t積、吊能力2. 9t, 無し, 14. 0km以下	t	0. 3				
材料費(t)		t	0. 3				単 26号
合計							

一式当り内訳書

単価使用年月	2025. 11
歩掛適用年月	2025. 11
労務調整係数	1. 000-00000 0. 0 0

内 2号	U型側溝						
名称・規格	条件	単位	数量	単価	金額	数量・金額増減	摘要
コンクリート	小型構造物, 人力打設, 18-8-25 (高炉), 一般養生, 無し, 全ての費用	m3	7				
型枠	一般型枠, 小型構造物	m2	87				
コンクリート	無筋・鉄筋構造物, 人力打設, 18-8-40 (高炉), 一般養生, 無し, 全ての費用	m3	14				
型枠	一般型枠, 鉄筋・無筋構造物	m2	42				
鉄筋工[市場単価]	SD345 D16～25, 一般構造物, 10t未満, 無, 無, 無, 無, 補正無 (鉄筋割合10%未満含む), 差筋及び杭頭処理	t	0. 2				単 28号
基礎碎石	12. 5cmを超え17. 5cm以下, 再生クラッシャー 40～0, 全ての費用	m2	33				
目地板	30m2未満, 瀝青質目地板t=10	m2	2				
蓋版	据付け, 無し, 蓋版(各種), 40を超え170kg/枚以下, 無し, 無し	枚	77				単 29号
合計							

一式当り内訳書

単価使用年月	2025. 11
歩掛適用年月	2025. 11
労務調整係数	1. 000-00000 0. 0 0

内 3号	坂路復旧						
名称・規格	条件	単位	数量	単価	金額	数量・金額増減	摘要
コンクリート	無筋・鉄筋構造物, 人力打設, 18-8-40 (高炉), 一般養生, 無し, 全ての費用	m3	2				
型枠	一般型枠, 鉄筋・無筋構造物	m2	8				
基礎碎石	12. 5cmを超え17. 5cm以下, 再生クラッシュ 40～0, 全ての費用	m2	3				
コンクリート	無筋・鉄筋構造物, 人力打設, 18-8-25 (高炉), 一般養生, 無し, 全ての費用	m3	0. 6				
合計							

1 次単価表

単価使用年月	2025. 11
歩掛適用年月	2025. 11
労務調整係数	1.000-00000 0.0 0

単 1号	掘削	土質:土砂, 施工方法:上記以外(小規模), 施工数量:小規模(標準以外)	単位	m3	単位数量	1	単価	
名称・規格		条件	単位	数量	単価	金額	摘要	
掘削		土砂, 上記以外(小規模), 小規模(標準以外)	m3	1				
合計								
単価							円／m3	

1 次単価表

単価使用年月	2025. 11
歩掛適用年月	2025. 11
労務調整係数	1.000-00000 0.0 0

単 2号	購入土		単位	m3	単位数量	1	単価	
名称・規格		条件	単位	数量	単価	金額	摘要	
材料費(m3)			m3	1			単 23号	
合計								
単価							円／m3	

1 次単価表

単価使用年月	2025. 11
歩掛適用年月	2025. 11
労務調整係数	1.000-00000 0.0 0

単 3号	路床盛土	施工幅員:2.5m未満	単位	m3	単位数量	1	単価	
名称・規格		条件	単位	数量	単価	金額	摘要	
路床盛土		2.5m未満	m3	1				
合計								
単価							円／m3	

1 次単価表

単価使用年月	2025. 11
歩掛適用年月	2025. 11
労務調整係数	1.000-00000 0.0 0

単 4号	路床盛土	施工幅員:4.0m以上	単位	m3	単位数量	1	単価	
名称・規格		条件	単位	数量	単価	金額	摘要	
路床盛土		4.0m以上, 20,000m3未満, 有り	m3	1				
合計								
単価							円／m3	

1 次単価表

単価使用年月	2025. 11
歩掛適用年月	2025. 11
労務調整係数	1.000-00000 0.0 0

単 5号	土砂等運搬	土質:土砂(岩塊・玉石混り土含む)	単位	m3	単位数量	1	単価	
名称・規格		条件	単位	数量	単価	金額	摘要	
土砂等運搬		小規模,バックホ山積0.28m3(平積0.2m3),土砂(岩塊・玉石混り土含む),無し,13.0km以下	m3	1				
合計								
単価							円／m3	

1 次単価表

単価使用年月	2025. 11
歩掛適用年月	2025. 11
労務調整係数	1.000-00000 0.0 0

単 6号	舗装版破碎	舗装版種別:アスファルト舗装版,舗装版厚:5cm	単位	m2	単位数量	1	単価	
名称・規格		条件	単位	数量	単価	金額	摘要	
舗装版破碎		アスファルト舗装版,無し,不要,15cm以下,有り,全ての費用	m2	1				
合計								
単価							円／m2	

1 次単価表

単価使用年月	2025. 11
歩掛適用年月	2025. 11
労務調整係数	1.000-00000 0.0 0

単 7号	コンクリート取壊し運搬処理	構造物区分:無筋構造物	単位	m3	単位数量	1	単価	
名称・規格		条件	単位	数量	単価	金額	摘要	
構造物とりこわし・運搬・処分 (複合)		無筋構造物, 無し, 無し, 不要, 無し, 1 4. 4以下	m3	1			単 24号	
合計								
単価							円／m3	

1 次単価表

単価使用年月	2025. 11
歩掛適用年月	2025. 11
労務調整係数	1.000-00000 0.0 0

単 8号	殻運搬	殻種別:アスファルト殻	単位	m3	単位数量	1	単価	
名称・規格		条件	単位	数量	単価	金額	摘要	
殻運搬		舗装版破碎, 機械(騒音対策不要、厚1 5cm以下), 無し, 22. 0km以下, 全ての 費用	m3	1				
合計								
単価							円／m3	

1 次単価表

単価使用年月	2025. 11
歩掛適用年月	2025. 11
労務調整係数	1.000-00000 0.0 0

単 9号	殻処分	殻種別:アスファルト殻	単位	m3	単位数量	1	単価	
名称・規格		条件	単位	数量	単価	金額	摘要	
処分費 (m3)			m3	1			単 27号	
合計								
単価							円／m3	

1 次単価表

単価使用年月	2025. 11
歩掛適用年月	2025. 11
労務調整係数	1.000-00000 0.0 0

単 10号	床掘り	土質:土砂	単位	m3	単位数量	1	単価	
名称・規格		条件	単位	数量	単価	金額	摘要	
床掘り		土砂, 上記以外(小規模), 全ての費用	m3	1				
合計								
単価							円／m3	

1 次単価表

単価使用年月	2025. 11
歩掛適用年月	2025. 11
労務調整係数	1.000-00000 0.0 0

単 11号	埋戻し	土質区分:土砂, 土質:土砂	単位	m3	単位数量	1	単価	
名称・規格		条件	単位	数量	単価	金額	摘要	
埋戻し		上記以外(小規模), 土砂, 全ての費用	m3	1				
合計								
単価							円／m3	

1 次単価表

単価使用年月	2025. 11
歩掛適用年月	2025. 11
労務調整係数	1.000-00000 0.0 0

単 12号	現場打ち集水桝		単位	基	単位数量	1	単価	
名称・規格		条件	単位	数量	単価	金額	摘要	
現場打ち集水桝・街渠桝(本体)		18-8-25(高炉), 0.30m3を超え0.32m3以下, 人力打設, 一般養生・特殊養生(練炭)	箇所	1				
蓋版		据付け, 無し, 蓋版(各種), 40を超え170kg/枚以下, 無し, 無し	枚	1			単 30号	
合計								
単価							円／基	

1 次単価表

単価使用年月	2025. 11
歩掛適用年月	2025. 11
労務調整係数	1.000-00000 0.0 0

単 13号	下層路盤(車道・路肩部)	路盤材種類:再生クラッシュラン RC-40, 仕上り厚:150mm	単位	m2	単位数量	1	単価	
名称・規格		条件	単位	数量	単価	金額	摘要	
下層路盤(車道・路肩部)		150mm, 1層施工, 再生クラッシュラン RC-40, 全ての費用	m2	1				
合計								
単価							円/m2	

1 次単価表

単価使用年月	2025. 11
歩掛適用年月	2025. 11
労務調整係数	1.000-00000 0.0 0

単 14号	上層路盤(車道・路肩部)	路盤材種類:再生粒度調整砕石 RM-30, 仕上り厚:100mm	単位	m2	単位数量	1	単価	
名称・規格		条件	単位	数量	単価	金額	摘要	
上層路盤(車道・路肩部)		再生粒度調整砕石 RM-30, 100mm, 1層施工, 全ての費用	m2	1				
合計								
単価							円/m2	

1 次単価表

単価使用年月	2025. 11
歩掛適用年月	2025. 11
労務調整係数	1.000-00000 0.0 0

単 15号	表層(車道・路肩部)	材料種類:各種(2.30以上2.40t/m3未満),材料規格:再生密粒度アスコン(13),舗装厚:50mm,平均幅員:3.0m超	単位	m2	単位数量	1	単価	
名称・規格		条件	単位	数量	単価	金額	摘要	
表層(車道・路肩部)		3.0m超,50mm,各種(2.30以上2.40t/m3未満),プライムコート PK-3,全ての費用	m2	1				
合計								
単価							円/m2	

1 次単価表

単価使用年月	2025. 11
歩掛適用年月	2025. 11
労務調整係数	1.000-00000 0.0 0

単 16号	溶融式区画線 外側線	施工方法区分:溶融式手動,規格・仕様区分:実線 15cm,塗布厚:厚1.5mm,排水性舗装:無し	単位	m	単位数量	1	単価	
名称・規格		条件	単位	数量	単価	金額	摘要	
区画線設置		無し,溶融式手動,無し,実線 15cm,無し,1.5mm,無し,無し,含有量15~18%,白,アスファルト舗装,全ての費用	m	1			単 31号	
合計								
単価							円/m	

1 次単価表

単価使用年月	2025. 11
歩掛適用年月	2025. 11
労務調整係数	1.000-00000 0.0 0

単 17号	溶融式区画線 ゼブラ	施工方法区分:溶融式手動, 規格・仕様区分:実線 45cm, 塗布厚:厚1.5mm, 排水性舗装:無し	単位	m	単位数量	1	単価	
名称・規格		条件	単位	数量	単価	金額	摘要	
区画線設置		無し, 溶融式手動, 無し, 実線 45cm, 無し, 1.5mm, 無し, 無し, 含有量15～18%, 白, アスファルト舗装, 全ての費用	m	1			単 32号	
合計								
単価							円／m	

1 次単価表

単価使用年月	2025. 11
歩掛適用年月	2025. 11
労務調整係数	1.000-00000 0.0 0

単 18号	溶融式区画線 進行方向	施工方法区分:溶融式手動, 規格・仕様区分:矢印・記号・文字 15cm換算, 塗布厚:厚1.5mm, 排水性舗装:無し	単位	m	単位数量	1	単価	
名称・規格		条件	単位	数量	単価	金額	摘要	
区画線設置		無し, 溶融式手動, 無し, 矢印・記号・文字 15cm換算, 無し, 1.5mm, 無し, 無し, 含有量15～18%, 白, アスファルト舗装,	m	1			単 33号	
合計								
単価							円／m	

1 次単価表

						単価使用年月	2025. 11	
						歩掛適用年月	2025. 11	
						労務調整係数	1.000-00000 0.0 0	
単 19号	カーブレール	カーブレール規格(標準型・土中用):塗装品 Gr-C-4E, 施工規模:21m未満, 曲線部補正:無	単位	m	単位数量	1	単価	
名称・規格		条件	単位	数量	単価	金額	摘要	
防護柵設置工(カーブレール設置工)		土中建込, Gr-C-4E 塗装品, 21m未満, 無, 無, 無, 加算無し	m	1			単 34号	
合計								
単価							円/m	

1 次単価表

						単価使用年月	2025. 11	
						歩掛適用年月	2025. 11	
						労務調整係数	1.000-00000 0.0 0	
単 20号	車線分離標	車線分離標規格: φ 80 H650, 施工区分:可変式(穿孔式・1本脚), 施工規模:10本未満	単位	本	単位数量	1	単価	
名称・規格		条件	単位	数量	単価	金額	摘要	
道路付属物設置工(車線分離標[ラバーポール]設置)		可変式(穿孔式・1本脚), 手間+材料費, 本体(柱)径 φ 80 ^{mm} ×径 φ 250高650, 10本未満, 無, 無	本	1			単 35号	
合計								
単価							円/本	

1 次単価表

単価使用年月	2025. 11
歩掛適用年月	2025. 11
労務調整係数	1.000-00000 0.0 0

単 21号	線形誘導標	400*510	単位	本	単位数量	1	単価	
名称・規格		条件	単位	数量	単価	金額	摘要	
道路付属物設置工 (視線誘導標設置)		防護柵取付, 手間のみ, 片面, 反射体 径φ300 バンド式, 10本未満, 無, 無	本	1			単 36号	
材料費(個)			個	1			単 37号	
合計								
単価							円／本	

1 次単価表

単価使用年月	2025. 11
歩掛適用年月	2025. 11
労務調整係数	1.000-00000 0.0 0

単 22号	交通誘導警備員		単位	人日	単位数量	1	単価	
名称・規格		条件	単位	数量	単価	金額	摘要	
交通誘導警備員B			人日	1			単 38号	
合計								
単価							円／人日	

2 次単価表

単価使用年月	2025. 11
歩掛適用年月	2025. 11
労務調整係数	1.000-00000 0.0 0

単 23号	材料費 (m3)		単位	m3	単位数量	1	単価	
名称・規格		条件	単位	数量	単価	金額	摘要	
材料費 購入土	RC-40		m3	1				
合計								
単価							円／m3	

2 次単価表

単価使用年月	2025. 11
歩掛適用年月	2025. 11
労務調整係数	1.000-00000 0.0 0

単 24号	構造物とりこわし・運搬・処分 (複合)	無筋構造物, 無し, 無し, 不要, 無し, 1 4.4以下	単位	m3	単位数量	1	単価	
名称・規格		条件	単位	数量	単価	金額	摘要	
構造物とりこわし		無筋構造物, 機械施工, 無し, 無し, 不要	m3	1			単 39号	
処分費 (m3)			m3	1			単 40号	
殻運搬		コンクリート(無筋)構造物とりこわし, 機械積込, 無し, 14.4km以下, 全ての費用	m3	1				
合計								
単価							円／m3	

2 次単価表

2 次単価表						単価使用年月		2025. 11	
						歩掛適用年月		2025. 11	
						労務調整係数		1. 000-00000 0. 0 0	
単 25号	蓋版	再利用撤去, 無し, 蓋版(各種), 40kg/ 枚以下, 無し, 無し	単位	枚	単位数量	100	単価		
名 称 ・ 規 格		条 件	単 位	数 量	単 価	金 額	摘 要		
蓋版コンクリート・鋼製 昼間 40kg以下 制約無			枚	100					
諸雑費(まるめ)			式	1					
合計									
単価							円／枚		

2 次単価表

2 次単価表						単価使用年月		2025. 11	
						歩掛適用年月		2025. 11	
						労務調整係数		1. 000-00000 0. 0 0	
単 26号	材料費 (t)		単位	t	単位数量	1	単価		
名 称 ・ 規 格		条 件	単位	数 量	単 価	金 額	摘 要		
材料費 スクラップ 控除 ヘビークールH1			t	1					
合 計									
単 価							円／t		

2 次単価表

単価使用年月	2025. 11
歩掛適用年月	2025. 11
労務調整係数	1. 000-00000 0. 0 0

単 27号	処分費 (m3)		単位	m3	単位数量	100	単価	
名称・規格		条件	単位	数量	単価	金額	摘要	
処分費 アスファルト塊			m3	100				
合計								
単価							円／m3	

2 次単価表

単価使用年月	2025. 11
歩掛適用年月	2025. 11
労務調整係数	1.000-00000 0.0 0

単 28号	鉄筋工[市場単価]	SD345 D16～25, 一般構造物, 10t未満, 無, 無, 無, 無, 補正無(鉄筋割合10%未満含む), 差筋及び杭頭処理	単位	t	単位数量	1	単価	
名称・規格		条件	単位	数量	単価	金額	摘要	
鉄筋コンクリート用棒鋼 SD345 D16～25			t	1.03				
鉄筋工 加工・組立共 一般構造物			t	1				
諸雑費(まるめ)			式	1				
合計								
単価							円/t	

2 次単価表

単価使用年月	2025. 11
歩掛適用年月	2025. 11
労務調整係数	1.000-00000 0.0 0

単 29号	蓋版	据付け,無し,蓋版(各種),40を超え170kg/枚以下,無し,無し	単位	枚	単位数量	100	単価	
名称・規格		条件	単位	数量	単価	金額	摘要	
蓋版コンクリート・鋼製 昼間 170kg以下 制約無			枚	100				
側溝蓋 C2-B300			枚	100				
諸雑費(まるめ)			式	1				
合計								
単価							円/枚	

2 次単価表

単価使用年月	2025. 11
歩掛適用年月	2025. 11
労務調整係数	1.000-00000 0.0 0

単 30号	蓋版	据付け,無し,蓋版(各種),40を超え170kg/枚以下,無し,無し	単位	枚	単位数量	100	単価	
名称・規格		条件	単位	数量	単価	金額	摘要	
蓋版コンクリート・鋼製 昼間 170kg以下 制約無			枚	100				
側溝蓋 グレーチング ボルト固定 すべり止め 細目			枚	100				
諸雑費(まるめ)			式	1				
合計								
単価							円/枚	

2 次単価表

単価使用年月	2025. 11
歩掛適用年月	2025. 11
労務調整係数	1.000-00000 0.0 0

単 31号	区画線設置	無し, 溶融式手動, 無し, 実線 15cm, 無し, 1.5mm, 無し, 無し, 含有量15～1 8%, 白, アスファルト舗装, 全ての費用	単位	m	単位数量	1,000	単価	
名称・規格		条件	単位	数量	単価	金額	摘要	
区画線設置(溶融式) 昼間 豪雪無 実線15cm 制約無			m	1,000				
トラフィックペイント 溶融型 3種1号 ビース 15～18 白			kg	570				
ガラスビース 0.106～0.850mm			kg	25				
接着用プライマー 区画線用			kg	25				
軽油			L	40				
諸雑費(率+まるめ)			式	1				
合計								
単価							円/m	

2 次単価表

単価使用年月	2025. 11
歩掛適用年月	2025. 11
労務調整係数	1.000-00000 0.0 0

単 32号	区画線設置	無し, 溶融式手動, 無し, 実線 45cm, 無し, 1.5mm, 無し, 無し, 含有量15～1 8%, 白, アスファルト舗装, 全ての費用	単位	m	単位数量	1,000	単価	
名称・規格		条件	単位	数量	単価	金額	摘要	
区画線設置(溶融式) 昼間 豪雪無 実線45cm 制約無			m	1,000				
トラフィックペイント 溶融型 3種1号 ビース 15～18 白			kg	1,700				
ガラスビース 0.106～0.850mm			kg	75				
接着用プライマー 区画線用			kg	75				
軽油			L	73				
諸雑費(率+まるめ)			式	1				
合計								
単価							円/m	

2 次単価表

単価使用年月	2025. 11
歩掛適用年月	2025. 11
労務調整係数	1.000-00000 0.0 0

単 33号	区画線設置	無し, 溶融式手動, 無し, 矢印・記号・文字 15cm換算, 無し, 1.5mm, 無し, 無し, 含有量15～18%, 白, アスファルト舗装,	単位	m	単位数量	1,000	単価	
名称・規格		条件	単位	数量	単価	金額	摘要	
区画線設置(溶融式) 昼間 豪雪無 矢印・記号・文字 制約無			m	1,200				
トラフィックペイント 溶融型 3種1号 ビース 15～18 白			kg	684				
ガラスビース 0.106～0.850mm			kg	30				
接着用プライマー 区画線用			kg	30				
軽油			L	120				
諸雑費(率+まるめ)			式	1				
合計								
単価							円/m	

2 次単価表

						単価使用年月	2025. 11	
						歩掛適用年月	2025. 11	
						労務調整係数	1.000-00000 0.0 0	
単 34号	防護柵設置工(ガードレール設置工)	土中建込, Gr-C-4E 塗装品, 21m未満, 無, 無, 無, 加算無し	単位	m	単位数量	1	単価	
名称・規格		条件	単位	数量	単価	金額	摘要	
ガードレール設置工 土中建込用 Gr-C-4E 塗装			m	1				
諸雑費(まるめ)			式	1				
合計								
単価							円／m	

2 次単価表

						単価使用年月	2025. 11	
						歩掛適用年月	2025. 11	
						労務調整係数	1.000-00000 0.0 0	
単 35号	道路付属物設置工 (車線分離標[ラバーポール]設置)	可変式(穿孔式・1本脚), 手間+材料費 , 本体(柱)径φ80×高さ径φ250高650, 10本未満, 無, 無	単位	本	単位数量	1	単価	
名称・規格		条件	単位	数量	単価	金額	摘要	
車線分離標(ラバーポール)設置 可変式 穿孔式 1本脚 φ80 高さ650mm			本	1				
諸雑費(まるめ)			式	1				
合計								
単価							円／本	

2 次単価表

単価使用年月	2025. 11
歩掛適用年月	2025. 11
労務調整係数	1.000-00000 0.0 0

単 36号	道路付属物設置工 (視線誘導標設置)	防護柵取付, 手間のみ, 片面, 反射体 径φ300 バント式, 10本未満, 無, 無	単位	本	単位数量	1	単価	
名称・規格		条件	単位	数量	単価	金額	摘要	
視線誘導標設置工 防護柵取付用 片面反射 φ300 バント式			本	1				
視線誘導標 防護柵 片面 反射体 径300 バント式			本	1				
諸雑費(まるめ)			式	1				
合計								
単価							円/本	

2 次単価表

単価使用年月	2025. 11
歩掛適用年月	2025. 11
労務調整係数	1.000-00000 0.0 0

単 37号	材料費(個)		単位	個	単位数量	1	単価	
名称・規格		条件	単位	数量	単価	金額	摘要	
材料費 視線誘導標 400*510			本	1				
合計								
単価							円／個	

2 次単価表

単価使用年月	2025. 11
歩掛適用年月	2025. 11
労務調整係数	1.000-00000 0.0 0

単 38号	交通誘導警備員B		単位	人日	単位数量	1	単価	
名称・規格		条件	単位	数量	単価	金額	摘要	
交通誘導警備員B			人	1				
諸雑費(まるめ)			式	1				
合計								
単価							円／人日	

3 次単価表

単価使用年月	2025. 11
歩掛適用年月	2025. 11
労務調整係数	1.000-00000 0.0 0

単 39号	構造物とりこわし	無筋構造物, 機械施工, 無し, 無し, 不要	単位	m3	単位数量	1	単価	
名称・規格		条件	単位	数量	単価	金額	摘要	
無筋構造物 昼間 機械施工 制約無			m3	1				
諸雑費(まるめ)			式	1				
合計								
単価							円／m3	

3 次単価表

単価使用年月	2025. 11
歩掛適用年月	2025. 11
労務調整係数	1.000-00000 0.0 0

単 40号	処分費 (m3)		単位	m3	単位数量	100	単価	
名称・規格		条件	単位	数量	単価	金額	摘要	
処分費 コンクリート殻 (無筋)			m3	100				
合計								
単価							円／m3	

機労材集計リスト（機械）

工事名	R 7 阿土 福井椿泊加茂前線（庄田工区） 阿南・椿 道路改良工					
単価コード	名 称	規 格	単位	数量	金額	摘要
L001005006	ブルドーザー〔湿地〕	7t級	日	0.217	1,607	
L001010007	バックホウ（クローラ）〔標準〕	山積0.8m3（平積0.6m3）	日	0.279	2,841	
L001010012	バックホウ（クローラ）後方超小旋回型	山積0.45m3（平積0.35m3）	日	0.562	4,052	
L001050002	ロードローラ〔マカダム〕	運転質量10～12t	日	0.932	4,839	
L001060004	タイヤローラ〔普通型〕	運転質量13～14t	日	0.93	4,830	
L001070002	振動ローラ（舗装用）〔ハットカイト式〕	運転質量0.8～1.1t	日	0.266	529	
L001071001	振動ローラ（土工用）フラット・シングル・ラム型	運転質量11～12t	日	0.195	2,306	
L001210002	アスファルトフィニッシャー	〔ホイール型〕舗装幅2.3～6.0m	日	0.184	6,032	
M000201034	小型バックホウ（クローラ）〔標準〕	排出ガス対策型（第2次基準）山積0.13m3	供用日	2.661	16,176	
M000202096	バックホウ（クローラ）〔後方超小旋回型〕	排ガス型（第2次）山積0.28m3	供用日	3.182	26,916	
M000301002	ダンプトラック〔オンロード・ディーゼル〕	4t積級	供用日	4.247	36,400	
M000301005	ダンプトラック〔オンロード・ディーゼル〕	10t積級	供用日	0.882	18,380	
M000302010	トラック〔クレーン装置付〕	ベーストラック2t積 吊能力2.9t	供用日	0.037	283	
M000701021	モータグレーダ〔土工用〕	排出ガス対策（2014年規制）プレート幅3.1m	供用日	0.72	27,049	
M000806001	ランマ	質量60～80kg	供用日	1.367	731	
	合計額				152,971	

見積単価一覧表

[illegible]

数 量 総 括 表							No. 1
工事区分 (レベル1)	工 種 (レベル2)	種 別 (レベル3)	細 別 (レベル4)	規 格 (レベル5)	単 位	数 量	摘 要
道路改良							
	道路土工						
		路床盛土工	路床(購入土)	B<2.5	m3	8	
			〃	4.0≤W	m3	18	
		掘 削 工	掘削(土砂)	オープン	m3	26	
	作業土工	床 堀 B	土砂		m3	44	
		埋 戻	締固有り	W1<1.0	m3	14	
			締固無し	W1<1.0	m3	16	
		基面整正	土砂		m2	37	
	残土処理工						
		残土処理			m3	39	
	構造物撤去工						
		構造物取壊し工	コンクリート構造物	無筋	m3	4	
			鋼製溝蓋	B300用	枚	7	
			舗装版取壊し	As:t=5cm	m2	132	
		運搬処理工	殻運搬処理	コンクリート殻	m3	4	
				As殻	m3	7	132.1*0.05
	排水構造物工						
		側溝工					
		(U型側溝)	コンクリート	$\sigma_{ck}=18\text{N/mm}^2$	m3	7	
			型 枠	一般型枠	m2	87	
			台コンクリート	$\sigma_{ck}=18\text{N/mm}^2$	m3	14	
			台コン型枠	一般型枠	m2	42	
			鉄筋(D16)	SD345A	kg	200	
			基 礎 材	RC-40 t=150mm	m2	33	
			目 地 材	エラストイト t=10mm	m2	2	
			蓋 版	C2-B300	枚	77	
		集水枘・マンホール工					
		集水枘	コンクリート	$\sigma_{ck}=18\text{N/mm}^2$	m3	0.3	0.319
			型 枠	一般型枠	m2	3.9	
			鋼製枘蓋	T-25 500*500用	枚	1	グレーチング
			基 礎 材	RC-40 t=150mm	m2	0.8	

[illegible]

道路土工内訳表

名 称		道路本線		坂路復旧	単位	合 計
		左 側	右 側			
盛 土 (路 床)	W<2.5	6.7		1.3	m3	8.0
	2.5≦W<4.0	—		—	m3	—
	4.0≦W	18.0		—	m3	18.0
掘 削 (オープン)	土 砂	13.4	12.4	—	m3	25.8
	軟岩 I	—	—	—	m3	—

第 号 計 算 書		土 工 計 算 書									
測 点	距 離 (m)	盛土(路床) $W < 2.5$			盛土(路床) $4.0 \leq W$			断 面	平均断面	数 量	摘 要
		断 面 (m2)	平均断面 (m2)	数 量 (m3)	断 面	平均断面	数 量				
0 + 0.000		0.0			1.8						
1 + 0.000	20.00	0.4	0.20	4.0	0.0	0.90	18.0				
1 + #####	13.50	0.0	0.20	2.7							
小 計	33.50	m		6.70	m3		18.00	m3			

第 号 計 算 書				土 工 計 算 書							
測 点	距 離 (m)	掘削(オープン)土砂									摘 要
		断 面 (m2)	平均断面 (m2)	数 量 (m3)	断 面	平均断面	数 量	断 面	平均断面	数 量	
(左側)											
0 + 0.000		0.0									
1 + 0.000	20.00	0.2	0.10	2.0							
1 + #####	13.50	1.0	0.60	8.1							
2 + 0.000	6.50	0.0	0.50	3.3							

第 号 計 算 書				土 工 計 算 書							
測 点	距 離 (m)	掘削(オープン)土砂									摘 要
		断 面 (m2)	平均断面 (m2)	数 量 (m3)	断 面	平均断面	数 量	断 面	平均断面	数 量	
(右側)											
0 + 0.000		0.2									
1 + 0.000	20.00	0.3	0.25	5.0							
1 + #####	13.50	0.5	0.40	5.4							
2 + 0.000	6.50	0.1	0.30	2.0							

作業土工内訳表

種 別 名 称		床掘B	埋 戻		基面整正
			W<1.0		
		土 砂	締固有り	締固無し	土 砂
本線	左 側	36.9	13.8	10.1	—
	右 側	—	—	—	—
排水工	U型側溝	—	—	—	33.33
	集水枥	—	—	—	0.81
坂路復旧工		7.3	—	5.7	3.30
単 位		m3	m3	m3	m2
合 計		44.2	13.8	15.8	37.4

第 号 計 算 書		作 業 土 工 計 算 書									
測 点	距 離 (m)	埋 戻 W<1.0 (締固あり)			埋 戻 W<1.0 (締固なし)			断 面 (m2)	平均断面 (m2)	数 量 (m3)	摘 要
		断 面 (m2)	平均断面 (m2)	数 量 (m3)	断 面 (m2)	平均断面 (m2)	数 量 (m3)				
(左側)											
0 + 0.000		0.3			0.3						
1 + 0.000	20.00	0.4	0.35	7.0	0.3	0.30	6.0				
1 + #####	13.50	0.6	0.50	6.8	0.3	0.30	4.1				
左側合計	33.50 m			13.80 m3			10.10 m3				

第 号 計 算 書		作 業 土 工 計 算 書									
測 点	距 離 (m)	床 掘 B (土砂)			断 面	平均断面	数 量	断 面	平均断面	数 量	摘 要
		断 面 (m2)	平均断面 (m2)	数 量 (m3)							
(左側)											
0 + 0.000		1.1									
1 + 0.000	20.00	1.1	1.10	22.0							
1 + #####	13.50	1.1	1.10	14.9							
左側合計	33.50 m			36.90 m3							

構造物撤去工内訳表

名 称		単位	道路本線		合 計
			左 側	右 側	
コンクリート 取壊し	無 筋	m3	0.06	4.43	4.49
	鉄 筋	m3	—	—	0.0
鋼製溝蓋撤去	B300用	枚	7.0	—	7.0
舗装版破碎	t=5cm	m2	132.1		132.1

第 号計算書				構造物撤去工 計 算 書							
測 点	距 離 (m)	無筋構造物取壊			鋼製溝蓋撤去						摘 要
		断 面 (m2)	平均断面 (m2)	数 量 (m3)	断 面	平均断面	数 量	断 面	平均断面	数 量	
(左側)											
0 + 17.200		0.02			全延長 7.0枚						
1 + 0.000	2.80	0.02	0.020	0.06							

第 号計算書		構造物撤去工 計 算 書									
測 点	距 離 (m)	無筋構造物									摘 要
		断 面 (m2)	平均断面 (m2)	数 量 (m3)	断 面	平均断面	数 量	断 面	平均断面	数 量	
(右側)											
0 + 0.000		0.20									
1 + 0.000	20.00	0.10	0.150	3.00							
1 + 13.500	13.50	0.10	0.100	1.35							
1 + 14.100	0.80	0.10	0.100	0.08							

第 号計算書				構造物撤去工 計 算 書							
測 点	距 離 (m)	舗装版破碎(As t=5cm)									摘 要
		断 面 (m)	平均断面 (m)	数 量 (m2)	断 面	平均断面	数 量	断 面	平均断面	数 量	
0 + 0.000		2.84									
1 + 0.000	20.00	2.33	2.585	51.70							
1 + 13.500	13.50	4.80	3.565	48.13							
2 + 0.000	6.50	5.12	4.960	32.24							
小 計	40.000 m			132.07 m2							

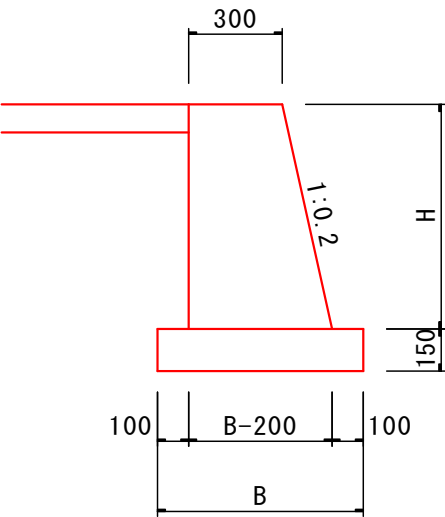
[illegible]

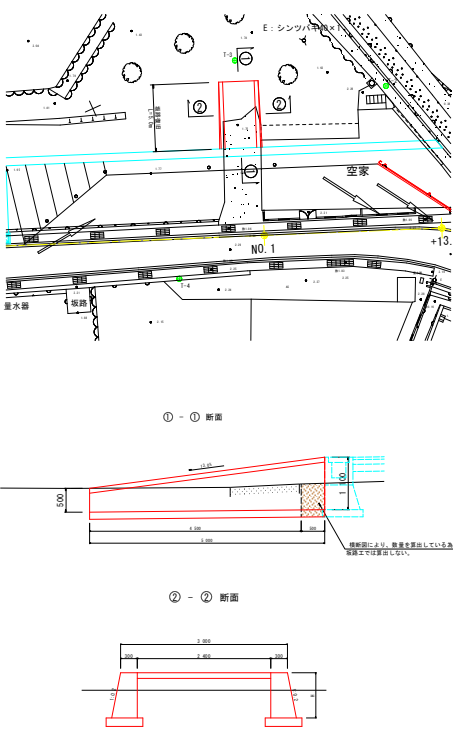
第 号 計算書		排水構造物工 計 算 書			No	
種 別	U型側溝	名 称	式	単位	小 計	合 計
						m当り
		コンクリート	$(H \times 0.6) - (0.0484 + (H - 0.26) \times 0.3)$	m3		
		型 枠	H*4	m2		
		台 コ ン	$1/2 \times (1.20 + 0.3h) \times h$	m3		
		台コン型枠	$h + h \times 1.044$	m2		
		鉄 筋 (D16)	$0.50 \times 2 \times (1.0 / 0.3) \times 1.56$	kg		5.20
		基 礎 材	$0.70 + 0.3h$ 、 $t=150\text{mm}$	m2		
		目 地 材	$t=10\text{mm}$ 、 10m に1箇所	m2		
		蓋 板	C2-B300	枚		2.00
		基 面 整 正	基礎材面積と同じ	m2		

[illegible]

第 号 計算書		排水構造物工事計算書			№	
種 別	集水枠	名 称	算 式	単位	合 計	
					基当り	
		コンクリート	$0.80 \times 0.80 \times 0.75 - 0.50 \times 0.50 \times 0.529 - 0.63 \times 0.63 \times 0.071$	m3	0.32	
		型 枠	$0.80 \times 0.75 \times 4 + 0.50 \times 0.679 \times 4 + 0.63 \times 0.071 \times 4$	m2	3.94	
		鋼製柵蓋	グレーチング T-25 500*500用	枚	1.0	
		基礎材	t=150mm、0.90*0.90	m2	0.81	
		基面整正	基礎材面積と同じ	m2	0.81	

[illegible]

第 号 計算書		坂 路 工 計 算 書			№	
種 別	重力式擁壁	名 称	算 式	単位	合 計	
					m当り	
		コンクリート	$1/2 * (0.2 * H + 0.6) * H$	m3		
		型 枠	$\sqrt{(1^2 + 0.2^2)} * H + H$	m2		
		基 礎 材	$0.2 * H + 0.5$ (t=150mm)	m2		

第 号 計算書		坂 路 工 計 算 書			№	
種 別	NO. 1+0.000付近	名 称	算 式	単位	合 計	
 <p>擁壁平均高: $(1.10 + 0.50) / 2 = 0.80\text{m}$</p>					箇所当り	
		(土工)				
		盛土 (路床: W<2.5)	$0.502 * 2.5$	m3	1.3	
		床掘りB	$0.807 * 4.5 * 2$	m3	7.3	
		埋戻しD	$0.634 * 4.5 * 2$	m3	5.7	
		コンクリート取壊し	$3.86 * 5.7 * 0.05$	m3	1.1	
		舗装工 (コンクリート舗装: t=5cm)	$2.40 * 5.05$	m2	12.1	
		(構造物)				
		コンクリート	$1/2 * (0.2 * 0.8 + 0.6) * 0.8 * 2.5 * 2$	m3	1.52	
		型 枠	$(\sqrt{(1^2 + 0.2^2)} * 0.8 + 0.8) * 2.5 * 2$	m2	8.08	
		基 礎 材	$(0.2 * 0.8 + 0.5) * 2.5 * 2$	m2	3.30	

舗装工内訳表

名 称			道路本線		単位	合 計
			左 側	右 側		
車道舗装	表 層	t= 5cm	237. 14		m2	237. 14
	上層路盤	t=10cm	220. 50		m3	220. 50
	下層路盤	t=10cm	216. 40		m2	216. 40
路肩舗装	表 層	t= 5cm	36. 75	67. 45	m2	104. 20
	上層路盤	t=10cm	36. 75	20. 00	m2	56. 75
	下層路盤	t=10cm	36. 75	—	m2	36. 75

第 号 計 算 書		舗 装 工 計 算 書									No.
測 点	距 離 (m)	表 層 t=5cm			上層路盤 t=10cm			下層路盤 t=10cm			摘 要
		断 面 (m)	平均断面 (m)	数 量 (m2)	断 面 (m)	平均断面 (m)	数 量 (m2)	断 面 (m)	平均断面 (m)	数 量 (m2)	
0 + 0.000		6.00			6.00			6.00			【車道舗装】
1 + 0.000	20.000	6.00	6.000	120.00	6.00	6.000	120.00	6.00	6.000	120.00	
1 + 13.500	13.500	6.00	6.000	81.00	6.00	6.000	81.00	5.59	5.795	78.23	
2 + 0.000	6.500	5.12	5.560	36.14	0.00	3.000	19.50	0.00	2.795	18.17	
合 計	40.00 m			237.14	m2		220.50	m2		216.40	m2

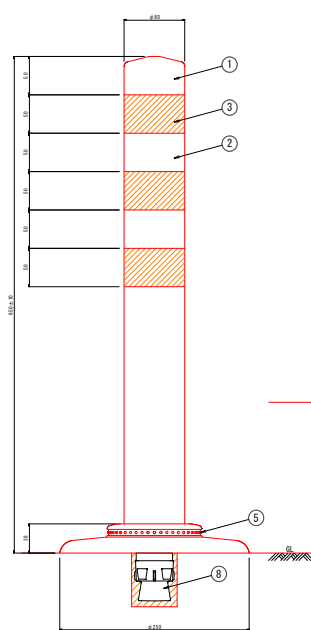
第 号計算書		舗 装 工 計 算 書									No.
測 点	距 離 (m)	表 層 t=5cm			上層路盤 t=10cm						摘 要
		断 面 (m)	平均断面 (m)	数 量 (m2)	断 面 (m)	平均断面 (m)	数 量 (m2)	断 面	平均断面	数 量	
(右側)											【路肩舗装】
0 + 0.000		1.68			1.00						
1 + 0.000	20.000	1.00	1.340	26.80	0.00	0.500	10.00				
1 + 13.500	13.500	3.39	2.195	29.63	1.00	0.500	6.75				
2 + 0.000	6.500	0.00	1.695	11.02	0.00	0.500	3.25				
右側合計	40.00 m			67.45 m2			20.00 m2				

第 号計算書		舗 装 工 計 算 書									No.
測 点	距 離 (m)	表 層 t=5cm			上層路盤 t=10cm			下層路盤 t=10cm			摘 要
		断 面 (m)	平均断面 (m)	数 量 (m2)	断 面 (m)	平均断面 (m)	数 量 (m2)	断 面 (m)	平均断面 (m)	数 量 (m2)	
(左側)											【路肩舗装】
0 + 0.000		1.00			1.00			1.00			
1 + 0.000	20.000	1.00	1.000	20.00	1.00	1.000	20.00	1.00	1.000	20.00	
1 + 13.500	13.500	1.00	1.000	13.50	1.00	1.000	13.50	1.00	1.000	13.50	
2 + 0.000	6.500	0.00	0.500	3.25	0.00	0.500	3.25	0.00	0.500	3.25	
左側合計	40.00 m			36.75 m2			36.75 m2			36.75 m2	

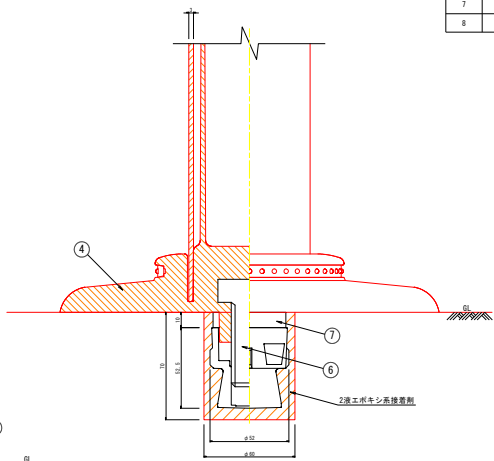
[illegible]

[illegible]

設置図 S=1/2

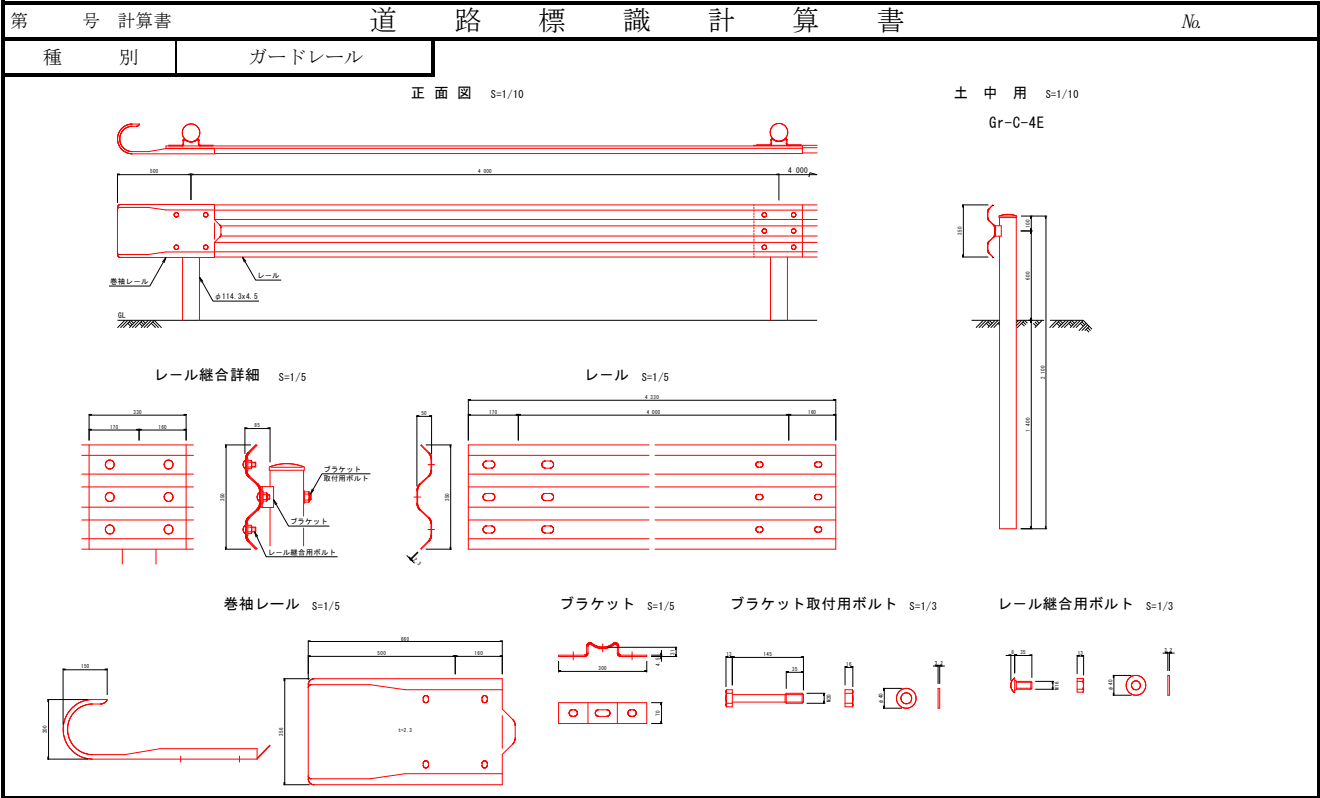


ベース部詳細図 S=1/1



ポールコーン				
品番	品名	数量	材質	備考
1	キャップ	1	特殊ウレタン樹脂	赤色
2	本体	1	特殊ウレタン樹脂	赤色
3	反射材	3	フレキシブルプリズム反射シート	白色
4	ベース部	1	特殊ウレタン樹脂	赤色
5	反射体	-	ガラスビーズ	白色
6	取付ボルト	1	ステンレス (M24×55)	—
7	スペーサー	1	合成ゴム	—
8	埋込アンカー	1	アルミニウム合金ガラスビーズ	—

[illegible]

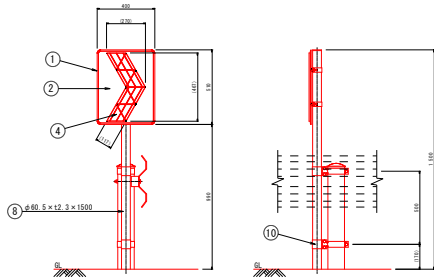


[illegible]

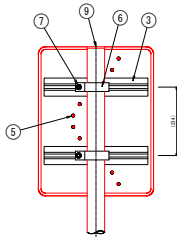
種 別

線形誘導標

設置図 S=1/10



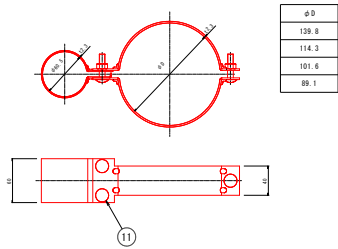
裏面図 S=1/5



回転灯				
品番	品名	数量	材質	備考
1	基板	1	アルミニウム合金	t1.2
2	シート	1	蛍光管反射シート	蛍光黄色
3	スライドチャンネル	2	アルミニウム合金	平リブ
4	反射体	8	メタクリル樹脂(アクリル)	蛍光黄色
5	止め輪	12	パネ用ステンレス鋼	—
6	リバンド	2	アルミニウム合金	ワンタッチ金具
7	ボルト・ナット	2	(M3/8×22)	滑眼蓋ねじめっき
8	支柱	1	STK400、蓋ねじめっき	静電粉体塗装、白色 または茶色
9	キャップ	1	ポリエチレン樹脂	—
10	親子バンド	2	SPHC	滑眼蓋ねじめっき
11	ボルト・ナット	6	(M3×35)	滑眼蓋ねじめっき

※ 反射体は、特殊蛍光プリズムレンズ使用

親子バンド詳細図 S=1/2



反射体突起部詳細図 S=1/1

